



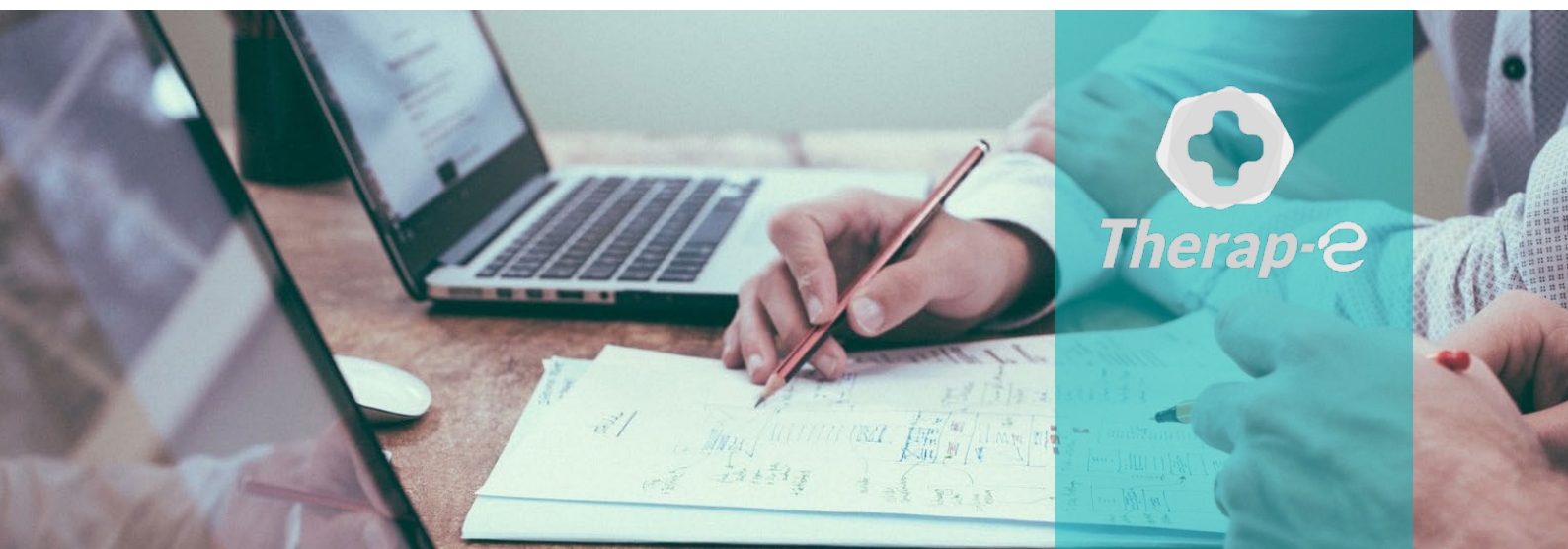
FICHE PRATIQUE

« Envoyer et clôturer un télédossier »

Contact et assistance : support@normand-esante.fr
02 50 53 70 01

Date de dernière mise à jour : 24/01/2019

Nb de pages : 4



SITE DE CAEN

Siège social
Bâtiment COMETE
7 longue vue des astronomes
14111 Louvigny
02 50 53 70 00

SITE DE ROUEN

1231 rue de la Sente aux Bœufs
76160 Saint Martin du Vivier
02 32 80 91 50

contact@normand-esante.fr

1 L'avancement du télé dossier

Une fois la demande de prise en charge créée par le requérant, le télé dossier passe en statut « nouveau dossier ». La fiche de liaison est ajoutée automatiquement au dossier et doit être complétée (et validée) avant la téléconsultation.



1.1 Validation de la demande de la prise en charge

La demande de prise en charge est à valider (signer) par le professionnel requérant. Une fois qu'il a complété les champs utiles de la fiche de liaison (partie bleue), il la signe en cliquant sur le bouton « signer ». Une demande de confirmation apparaît, il faut cliquer de nouveau sur « Signer » pour valider définitivement la demande.

Un écran intitulé « Clôture de la demande ». Le champ « Date de la demande » contient « 24/07/2018 09:56 ». Le champ « Signature du professionnel requérant » contient « Signer » et est pointé par une flèche rouge. En dessous, un bandeau rouge contient le texte « Fin de la demande - Attente de l'avis du centre requis ». Un bouton « Envoyer la demande » est visible en bas.

Un écran de confirmation de signature avec le logo COVOTEM en haut à gauche. Le texte principal est « La partie signée du rapport ne sera plus modifiable après l'enregistrement du dossier. Êtes-vous sûr de vouloir le signer ? ». En bas, deux boutons sont présentés : « ✓ Signer » (encadré rouge) et « ✗ Ne pas signer ». Une flèche rouge pointe vers le bouton « Signer ».

Cette action fige les données renseignées dans la fiche de liaison et précise l'auteur, l'heure et la date de la demande. Le télé dossier passe à l'étape suivante selon le scénario choisi.



Pour clôturer la demande par le requérant, cliquer sur le bouton « envoyer la demande ». Le télé dossier est envoyé aux destinataires sélectionnés en amont.

Clôture de la demande

Date de la demande : 24/07/2018 09:56

24 juillet 2018 09:57

Signature du professionnel requérant :

Fin de la demande - Attente de l'avis du centre requis



Pour fermer le télé dossier, cliquer sur le bouton

1.2 Validation de l'avis d'expert

La validation de l'avis d'expert est à signer par le professionnel requis. Il consulte la fiche de liaison (possible en amont de la téléconsultation), et complète sa partie (en vert). Il la signe après avoir rédigé le compte-rendu de la téléconsultation en cliquant sur le bouton « signer ». Une demande de confirmation apparaît, il faut cliquer de nouveau sur « Signer » pour valider définitivement l'avis.

Avis du professionnel requis

Avis de l'expert :

Signature du professionnel requis : 

 **COVOTEM**

La partie signée du rapport ne sera plus modifiable après l'enregistrement du dossier. Êtes-vous sûr de vouloir le signer ?

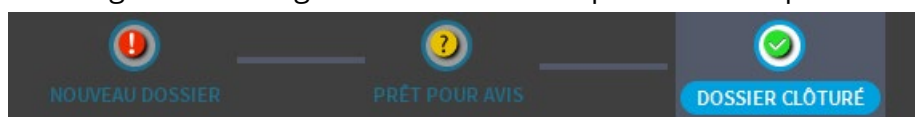


Cette action fige les données renseignées dans la fiche de liaison côté « expert requis » et précise l'auteur, l'heure et la date.

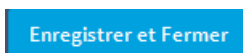


Le télé dossier passe en statut « Dossier clôturé ». Il reste consultable à l'issue de la téléconsultation par tous les destinataires.

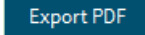

Le télé dossier et les pièces qu'il contient n'ont pas vocation à être stockés de façon pérenne sur la plateforme. Les documents déposés peuvent alors être extraits pour archivage dans les logiciels métiers des requérants et requis.



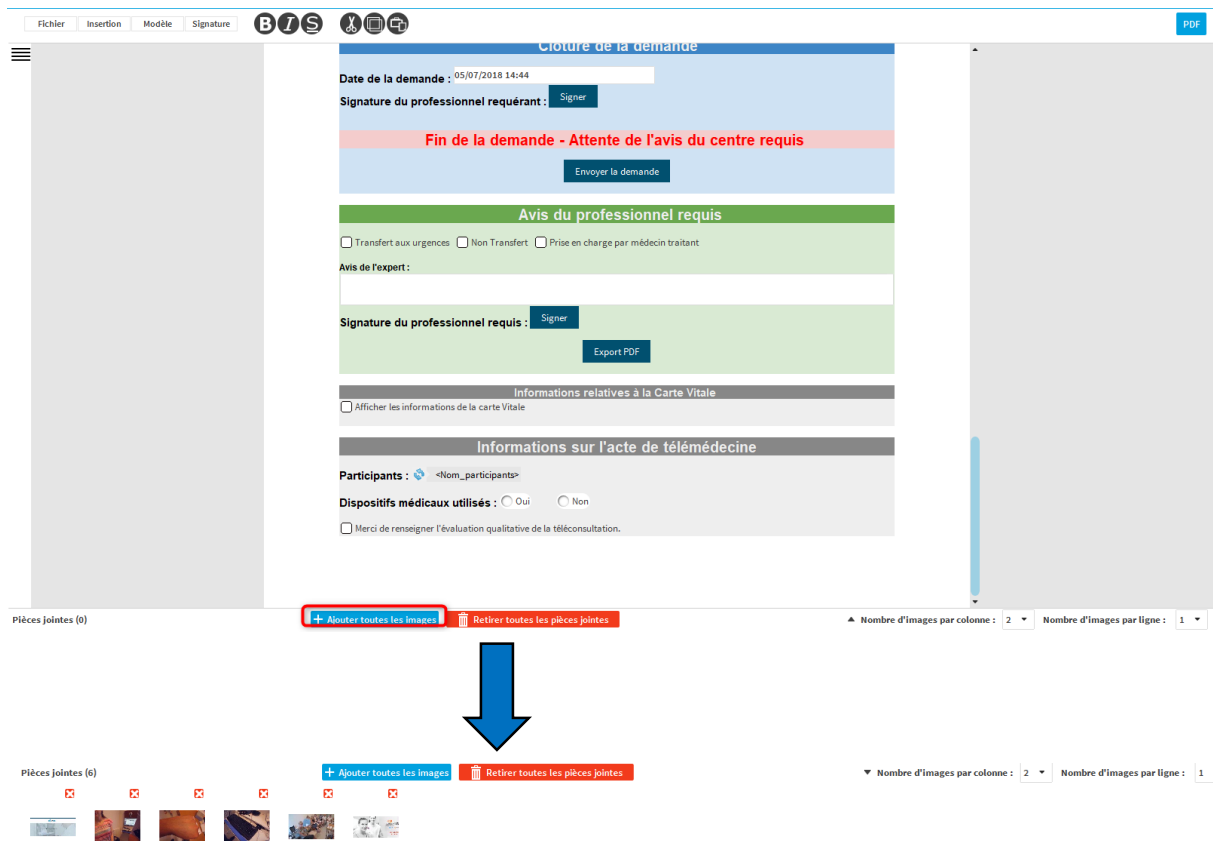
Pour fermer le télé dossier, cliquer sur le bouton



2 Export de la fiche de liaison

Les professionnels requérant et requis peuvent exporter la fiche de liaison à chaque étape en cliquant sur le bouton en haut à droite :  ou  le bouton dans à la fin de la fiche de liaison :

Pour ajouter les documents du télé dossier à l'export de la fiche de liaison, cliquer sur « ajouter toutes les images » en bas de l'écran.



Toutes les images s'ajoutent, cliquer ensuite sur le bouton

PDF pour obtenir la fiche de liaison et les documents au format PDF.